



การไฟฟ้าส่วนภูมิภาค  
PROVINCIAL ELECTRICITY AUTHORITY

# วิทยุขอตัดไฟ

เลขที่ ก.๓.สค.(ป.บ.) ๕๒๔ /๒๕๖๗  
ชื่อผู้รับ นายพิพัฒน์ พิชิตสุวรรณชล  
ชื่อผู้ส่ง นายยศพัทธ์ บัวบุตร

วันที่ ๑๓ ก.พ. ๕๖๗  
ตำแหน่ง อ.ก.ป.บ.(ก๓)  
ตำแหน่ง ร.จ.ก.(ท) ปฏิบัติงานแทน ผจก.กฟส.สค.

ด้วยการไฟฟ้า กฟส.สค. จะขอตัดไฟเพื่อปฏิบัติงาน เปลี่ยนเสาไฟระบบ ๒๒ KV ทักชำรุด ตามแผนผังสังเขปแนบ  
จำนวน ๔ แผ่น ดังนี้

ที่	พิดเตอร์	วัน/เดือน/ปี	ตั้งแต่เวลา	ถึงเวลา	ลักษณะงานที่ปฏิบัติ และบริเวณที่ปฏิบัติงาน	จาก	ถึง	ผู้ควบคุมงาน
๑	SMA๐๒	๑๘ ก.พ.๖๗	๐๘.๐๐ น.	๑๗.๐๐ น.	เปลี่ยนเสาไฟระบบ ๒๒ KV บริเวณ ก่อนถึงปากช.หมู่ ๔ นาดี แนว ถ.เศรษฐกิจ	จุดตัดเบรกโดยวิธี ฮอทไลน์กระเช้า จุด B บ.ก่อนถึง ปากช.หมู่ ๔ นาดี	SMA๒S-๐๔ สาครบุรี	นายสมพจน์ อางน้อย โทร.๐๖๓-๘๖๙๘๓๓๓
๒	SMA๐๗	๑๘ ก.พ.๖๗	๐๘.๐๐ น.	๑๗.๐๐ น.		จุดตัดเบรกโดยวิธี ฮอทไลน์กระเช้า จุด A บ.ก่อนถึง ปากช.หมู่ ๔ นาดี	SMA๗S-๐๔ ปากช.หมู่ ๔ นาดี	
๓	SMA๐๗	๑๘ ก.พ.๖๗	๐๘.๐๐ น.	๑๗.๐๐ น.		จุดตัดเบรกโดยวิธี ฮอทไลน์กระเช้า จุด A บ.ก่อนถึง ปากช.หมู่ ๔ นาดี	SMA๗S-๐๕ บ.ยุนิคอร์ด	
๔	SMA๐๗	๑๘ ก.พ.๖๗	๐๘.๐๐ น.	๑๗.๐๐ น.		จุดตัดเบรกโดยวิธี ฮอทไลน์กระเช้า จุด A บ.ก่อนถึง ปากช.หมู่ ๔ นาดี	SMA๗S-๐๖	
๕	SMA๑๔	๑๘ ก.พ.๖๗	๐๘.๐๐ น.	๑๗.๐๐ น.		จุดตัดเบรกโดยวิธี ฮอทไลน์กระเช้า จุด C บ.ก่อนถึง ปากช.หมู่ ๔ นาดี	SMA๑๔S-๐๓	
๖	SMA๑๔	๑๘ ก.พ.๖๗	๐๘.๐๐ น.	๑๗.๐๐ น.		จุดตัดเบรกโดยวิธี ฮอทไลน์กระเช้า จุด C บ.ก่อนถึง ปากช.หมู่ ๔ นาดี	SMA๑๔S-๐๒ บ.น้ำมันพืช	
๗	๑๑๕ เควี BAL๓Y	๑๘ ก.พ.๖๗	๐๘.๐๐ น.	๑๗.๐๐ น.		จุดปลดสายโดยวิธี ฮอทไลน์กระเช้า ระบบ ๑๑๕ KV บ. ฝั่งตรงข้ามปากช.โย มะพร้าว	BAL๓YS-๑๔ คิงฟิชเซอร์	
๘	๑๑๕ เควี BAL๓Y	๑๘ ก.พ.๖๗	๐๘.๐๐ น.	๑๗.๐๐ น.		จุดปลดสายโดยวิธี ฮอทไลน์กระเช้า ระบบ ๑๑๕ KV บ. ฝั่งตรงข้ามปากช.โย มะพร้าว	BAL๓YS-๐๗ นครหลวงเส้นโย	

พื้นที่ที่มีผู้ใช้ไฟได้รับผลกระทบ(ไฟดับ) ..... บริเวณ ..... ปากซอย ..... ๔ ..... นาที

ผู้ประสานงานการดับไฟ ชื่อ ..... นายอำนาจ เทียนทอง ..... ตำแหน่ง ..... ทพ.ปบ. .... โทร. ๐๘๑-๙๙๕๕๒๖๐

พื้นที่ที่ขอดับไฟปฏิบัติงานมีสายเคเบิลใยแก้วนำแสงของ กฟภ.(หากมีโอกาสชำระ ผศส.กรส.(ก.๓) จะไปตรวจสอบก่อนปฏิบัติงาน)

๑.  มีสายเคเบิลใยแก้วนำแสง ๑.๑  มีโอกาสชำระ ๑.๒  ไม่มีโอกาสชำระ  
๒.  ไม่มีสายเคเบิลใยแก้วนำแสง

ลงชื่อ .....

( นายศัพธ์ บัวบุตร )

ตำแหน่ง ..... รจก.(ท) ปฏิบัติงานแทน ผจก.กฟส.สค...

สำหรับแผนกควบคุมการจ่ายไฟ (ผคฟ.) กฟภ.๓  
เรียน อก.ปบ.(ก.๓)

ผคฟ. พิจารณาแล้วเห็นควร

- อนุมัติให้ดับไฟตามคำขอชื่อ ..... ฟีดเดอร์ ..... จาก ..... ถึง .....  
ในวันที่ ..... ตั้งแต่เวลา ..... น. ถึง ..... น. ตามใบสั่งทำสวิตซ์ซึ่งเลขที่ .....
- อนุมัติให้ดับไฟตามคำขอชื่อ ..... ฟีดเดอร์ ..... จาก ..... ถึง .....  
ในวันที่ ..... ตั้งแต่เวลา ..... น. ถึง ..... น. ตามใบสั่งทำสวิตซ์ซึ่งเลขที่ .....
- อนุมัติให้ดับไฟตามคำขอชื่อ ..... ฟีดเดอร์ ..... จาก ..... ถึง .....  
ในวันที่ ..... ตั้งแต่เวลา ..... น. ถึง ..... น. ตามใบสั่งทำสวิตซ์ซึ่งเลขที่ .....
- อนุมัติให้ดับไฟตามคำขอชื่อ ..... ฟีดเดอร์ ..... จาก ..... ถึง .....  
ในวันที่ ..... ตั้งแต่เวลา ..... น. ถึง ..... น. ตามใบสั่งทำสวิตซ์ซึ่งเลขที่ .....
- อนุมัติให้ดับไฟตามคำขอชื่อ ..... ฟีดเดอร์ ..... จาก ..... ถึง .....  
ในวันที่ ..... ตั้งแต่เวลา ..... น. ถึง ..... น. ตามใบสั่งทำสวิตซ์ซึ่งเลขที่ .....
- อนุมัติให้ดับไฟตามคำขอชื่อ ..... ฟีดเดอร์ ..... จาก ..... ถึง .....  
ในวันที่ ..... ตั้งแต่เวลา ..... น. ถึง ..... น. ตามใบสั่งทำสวิตซ์ซึ่งเลขที่ .....
- อนุมัติให้ดับไฟตามคำขอชื่อ ..... ฟีดเดอร์ ..... จาก ..... ถึง .....  
ในวันที่ ..... ตั้งแต่เวลา ..... น. ถึง ..... น. ตามใบสั่งทำสวิตซ์ซึ่งเลขที่ .....
- อนุมัติให้ดับไฟตามคำขอชื่อ ..... ฟีดเดอร์ ..... จาก ..... ถึง .....  
ในวันที่ ..... ตั้งแต่เวลา ..... น. ถึง ..... น. ตามใบสั่งทำสวิตซ์ซึ่งเลขที่ .....
- อนุมัติให้ดับไฟตามคำขอชื่อ ..... ฟีดเดอร์ ..... จาก ..... ถึง .....  
ในวันที่ ..... ตั้งแต่เวลา ..... น. ถึง ..... น. ตามใบสั่งทำสวิตซ์ซึ่งเลขที่ .....

พนักงานศูนย์ฯ นาย ..... ประสานงานการขอดับไฟกับ .....

(.....)

สำหรับผู้อนุมัติ

ที่ ก.๓ กปบ.(คฟ.)

เรียน ผจก.

อนุมัติ และแจ้ง จป. เพื่อตรวจสอบความปลอดภัย  
พร้อมทั้งลงข้อมูลแจ้งแผนดับเพลิงใน [www.pea.co.th](http://www.pea.co.th)

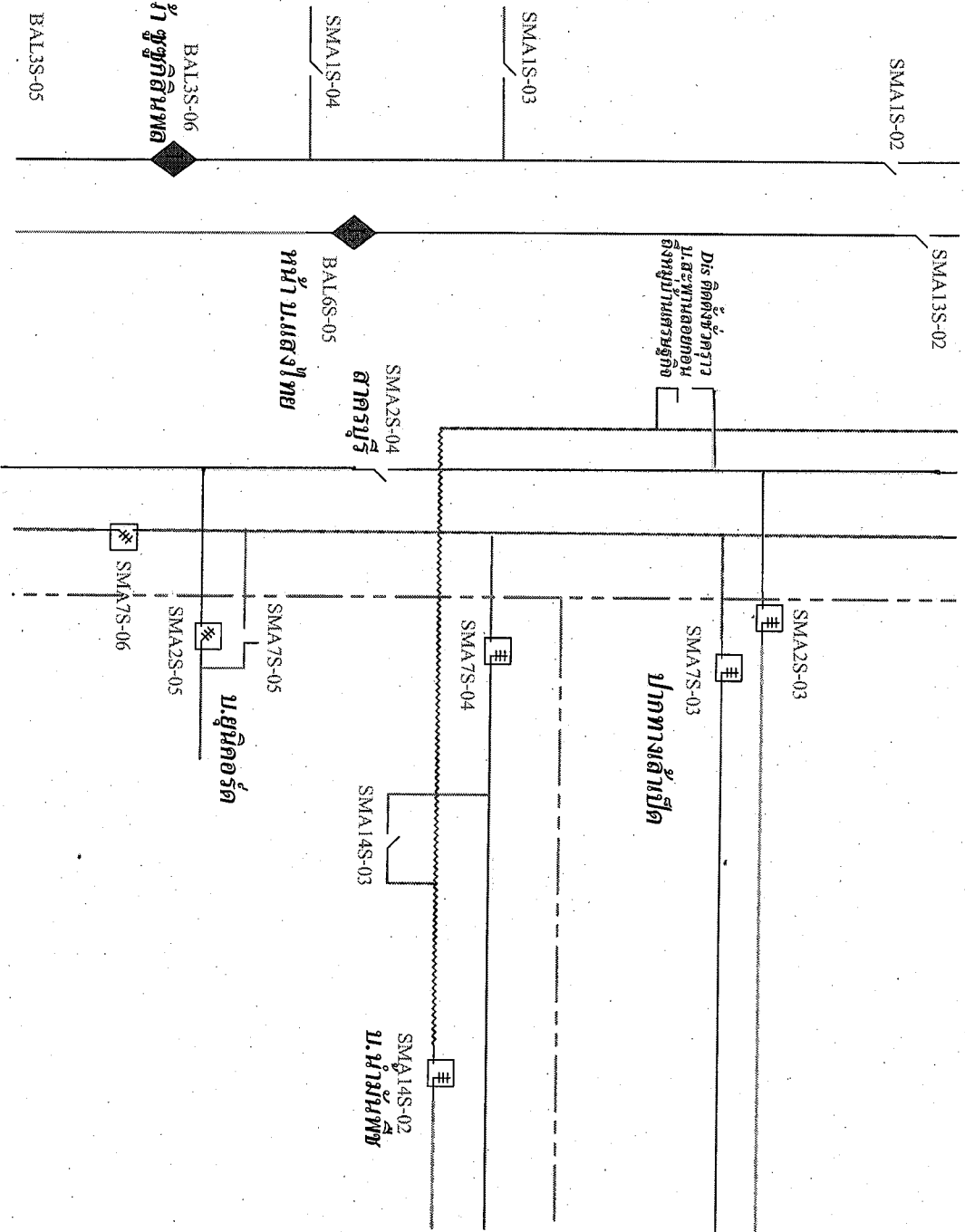
ขั้นตอนการสวิชชิง.....แผ่น

แผนผังแนบ.....แผ่น

ผจพ.....(สถานี.....)

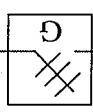
เพื่อทราบ และจัดพนักงานเข้าปฏิบัติงานร่วมกับศูนย์ฯ นครปฐม  
ตั้งแต่วันที่.....น. เป็นต้นไป จนกว่างานจะแล้วเสร็จ

การนำคอร์ดเป็นหมอนไก่ในตอม





โครงการพัฒนาระบบส่งกำลังไฟฟ้า  
พื้นที่ 1,200 A



SAA3YS-06

บดขยี้และใส่ปุ๋ย

BAL3YS-07

1.66 km

BAL3YS-14

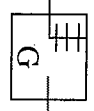
SAA3YS-07

คิงพีชเชอร์

780 m

ตู้ 107

320 m



450 m

1.78 km

หม้อแปลง

SMC3YS-06

40 MVA

12 MW

1\*400 mm<sup>2</sup>

0.49 km

2.4 km

2\*4.00 mm<sup>2</sup>

3YS-09

พื้นที่ 1,200 A

380 m

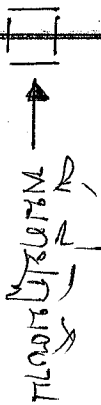
№ 13.3. ПИЛЕННИК  
лист 1,200 А

Копия чертежа  
№ 10922/К/1007



SAA3YS-06  
подстанция  
BAL3YS-07

1.66 km



ст. 107

780 m

320 m



450 m

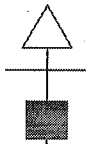
BAL3YS-14  
SAA3YS-07  
линия электропередачи

1.78 km

Умбравлини

40 MVA

12 MW



SMC3YS-06

1\*400 mm<sup>2</sup>  
0.49 km

2.4 km  
2\*400 mm<sup>2</sup>

Копия чертежа  
№ 10922/К/1007

115 kV

1,200 А  
S-08

